

**zur Person:**



## **Michael Menke**

- **Studium der Germanistik, Musikwissenschaft und Publizistik / Kommunikationswissenschaft in Göttingen, Berlin und Wien**
- **1989 Journalist bei der Segeberger Zeitung**
- **1990 Asienreise, 1. Aufenthalt in Korea**
- **seit 1994 Professor für Germanistik und „European Trade“ an der Incheon National University**
- **daneben zeitweise tätig am Goethe-Institut Seoul**



studieren in **Incheon**  
**Republik (Süd-) Korea**



**Incheon National University**

★ „Sie sind mit den Besten der Welt im Austausch“



Seit 2007 gibt es einen Partnerschaftsvertrag zwischen der TU-Chemnitz und der University of Incheon.

Bislang haben ca. 25 StudentInnen aus Chemnitz und etwa 40 StudentInnen aus Incheon an einem Austausch teilgenommen.

Hochschullehrer (Prof. Jurczek, Prof. Garsztecki/Chemnitz und Prof. Lee, Prof. Menke/Incheon) haben die jeweilige Partner-Uni teilweise mehrmals besucht.







## Republik Korea (Süd-Korea):



50 Millionen Einwohner

Fläche: 99.000 km<sup>2</sup> (Deutschland: 357.000 km<sup>2</sup>)

**Brutto-Einkommen/Jahr:** 32.800 US-Dollar

(Deutschland: 46.270 US-Dollar)

damit weltweit auf Rank 11 (Deutschland Rank 4)

**Wechselkurs:** 1 Euro = 1.300 südkoreanische Won (KRW) (1.2019)

### **Städte:**

Seoul,	10 Millionen Einwohner
Busan,	3,6 Millionen Einwohner
Incheon,	2,53 Millionen Einwohner
Daegu,	2,51 Millionen Einwohner

**Klima:** gemäßigt, im Winter kälter (-10 °C bis 0°C) und im Sommer heißer (25 °C bis 35 °C) als in Deutschland. Im Juni und Juli Regenzeit.





## Republik Korea (Süd-Korea):





Die **Republik Korea** hat sich in einem Zeitraum von 50 Jahren von einem der ärmsten Länder zu einem modernen Industriestaat entwickelt. Seit 1996 ist Südkorea Mitglied der OECD.

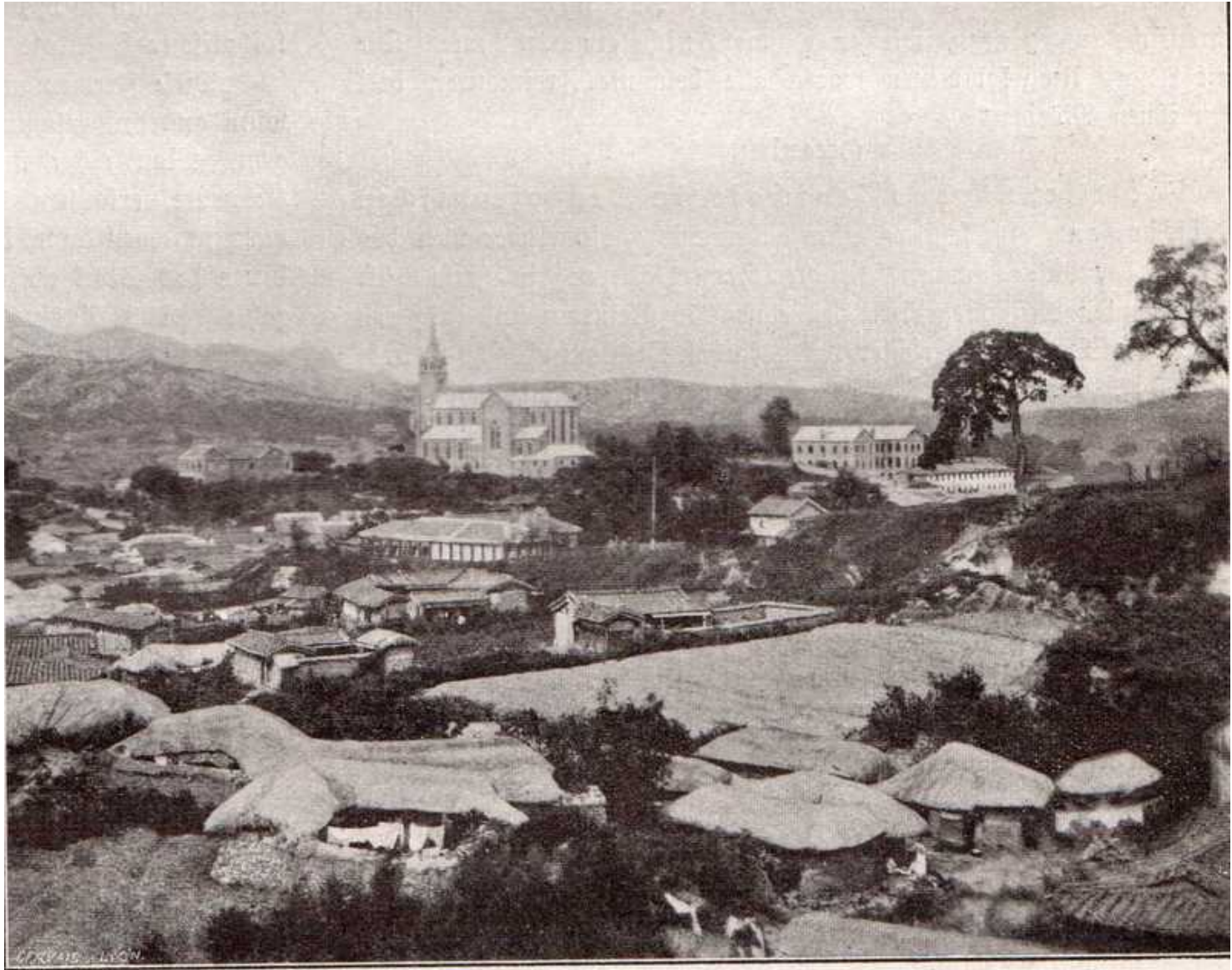


Copyright 2008 Dick Scheedel

Koreanisches Dorf in den frühen 60er Jahren



## Entwicklung in Seoul, Korea, um 1900



Seoul mit der Kathedrale. Korea. (S. 252.)

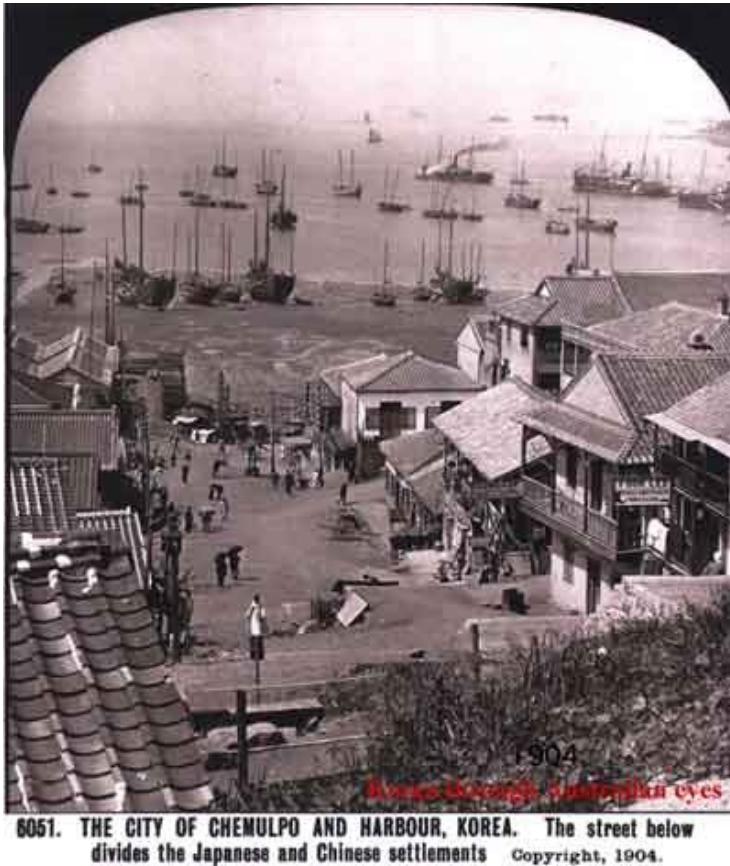


# Entwicklung in Korea, bis heute





Auch die Stadt Incheon verändert sich:



1904



geplanter „Twin Needle-Tower“ 2019

## **Beziehungen zwischen Korea und Deutschland:**

- |            |                                                                                                                                                                                                                                   |
|------------|-----------------------------------------------------------------------------------------------------------------------------------------------------------------------------------------------------------------------------------|
| 26.11.1883 | Unterzeichnung eines Handels-,<br>Freundschafts- und Schifffahrtsvertrages                                                                                                                                                        |
| 1.12.1955  | Wiederherstellung der diplomatischen<br>Beziehungen zwischen der Republik Korea<br>und der Bundesrepublik Deutschland nach<br>dem zweiten Weltkrieg.<br>Gleichzeitig diplomatische Beziehungen<br>zwischen der DDR und Nordkorea. |
| 1.8.1958   | Einrichtung der Süd-Koreanischen Botschaft<br>in Bonn                                                                                                                                                                             |



**erste Deutsche in Korea:**

**Paul Georg von Möllendorff**, 1882-1888 Vize-Außenminister



erste Deutsche in Korea:

**Franz Eckert**, 1901 – 1916 (Hof-)Kapellmeister in Seoul





## erste Deutsche in Korea:

**Eduard Meyer**, Gründer der ersten ausländischen (und deutschen)  
Handelsfirma in Korea, 1884 – 1916 in Incheon



**andere Deutsche in Korea:**

**Werner Lorant** (ehemals Spieler bei Eintracht Frankfurt)  
von 2003-2005 Fußballtrainer des FC Incheon





**andere Deutsche in Korea:**

**Ulrich Stieleke**

2014-2017 Trainer der südkoreanischen Fußball-Nationalmannschaft



**andere Deutsche in Korea:**

**Peter Schreyer** (früher Designer bei Volkswagen)  
Präsident des koreanischen Automobilherstellers KIA



**Deutsche in Korea: 2500**

**Österreicher in Korea: 150**

**Schweizer in Korea: 50**

**Deutsche, österreichische, schweizerische Firmen: ca. 1000**

**Deutsche Institutionen:**

Koreanisch-Deutsche Handelskammer

Goethe-Institut

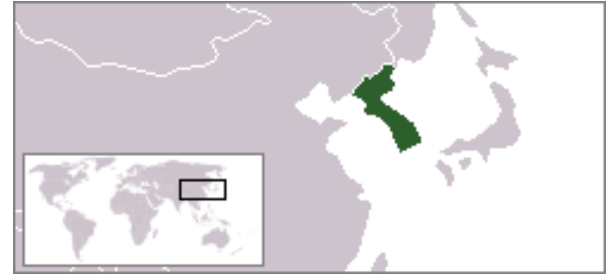
DAAD

Friedrich Ebert-Stiftung

Konrad Adenauer-Stiftung

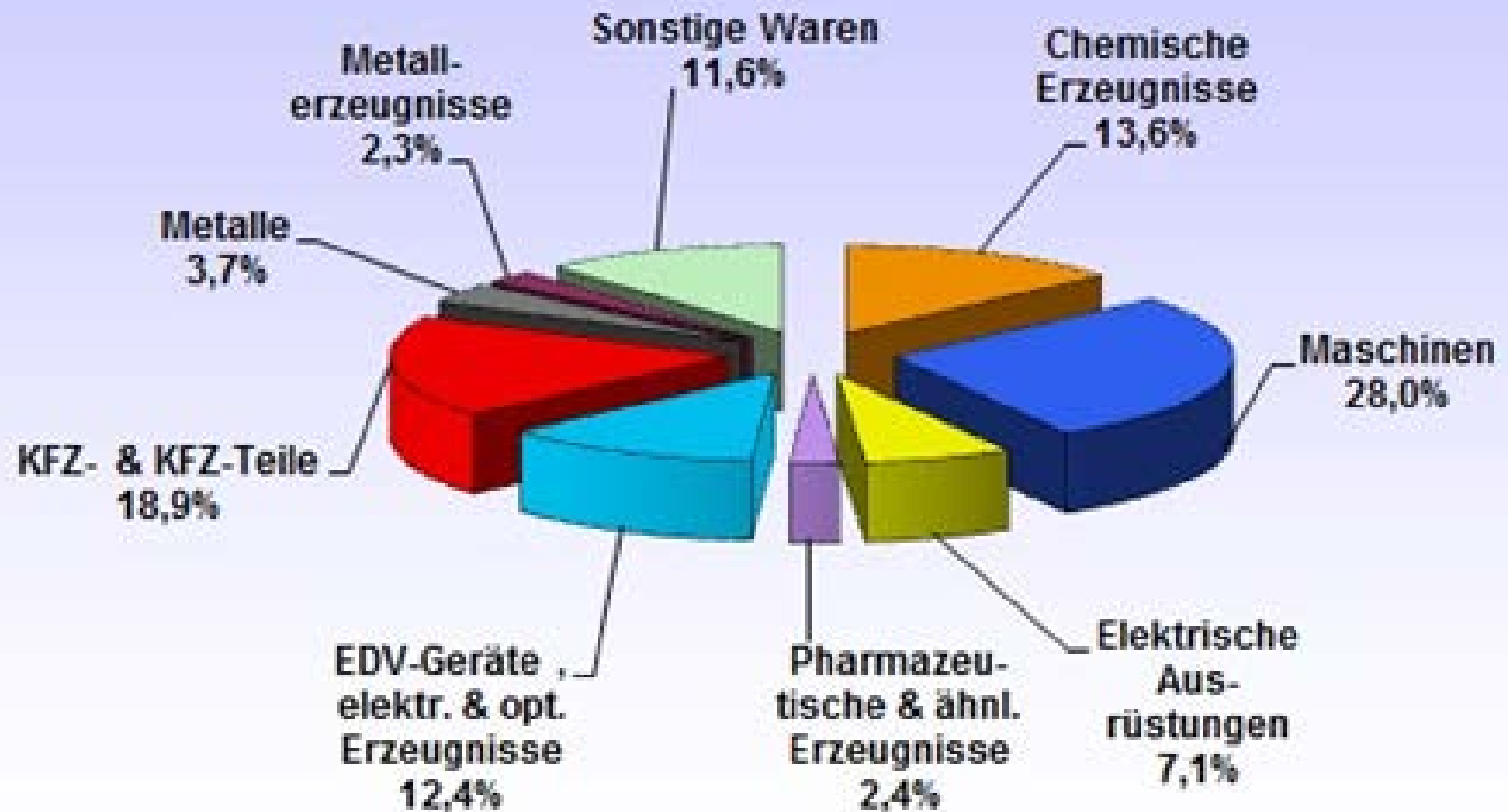
Hanns Seidel-Stiftung

Friedrich Naumann Stiftung





## Deutsche Exportgüter nach Südkorea 2010



# Die Top-Handelspartner der EU-27

AMI

im Jahr 2011 in Milliarden Euro

bei der Ausfuhr

bei der Einfuhr



Ausfuhrwert 2011: 1.554 Mrd. Euro

Einfuhrwert 2011: 1.714 Mrd. Euro

Foto: K. Pargeter/fotolia

## **Südkorea – die größten Unternehmen**

### **Unternehmen**

### **Geschäftsfeld**

**Samsung Group**

Elektronik, Finanzen,  
Chemie, Bauwesen,  
Maschinenbau &  
Schwerindustrie

**LG Group**

Elektronik,  
Versicherungen,  
Handel, Chemikalien,  
Telekommunikation

**Hyundai Kia  
Automotive Group**

Motoren, Stahl

**POSCO**

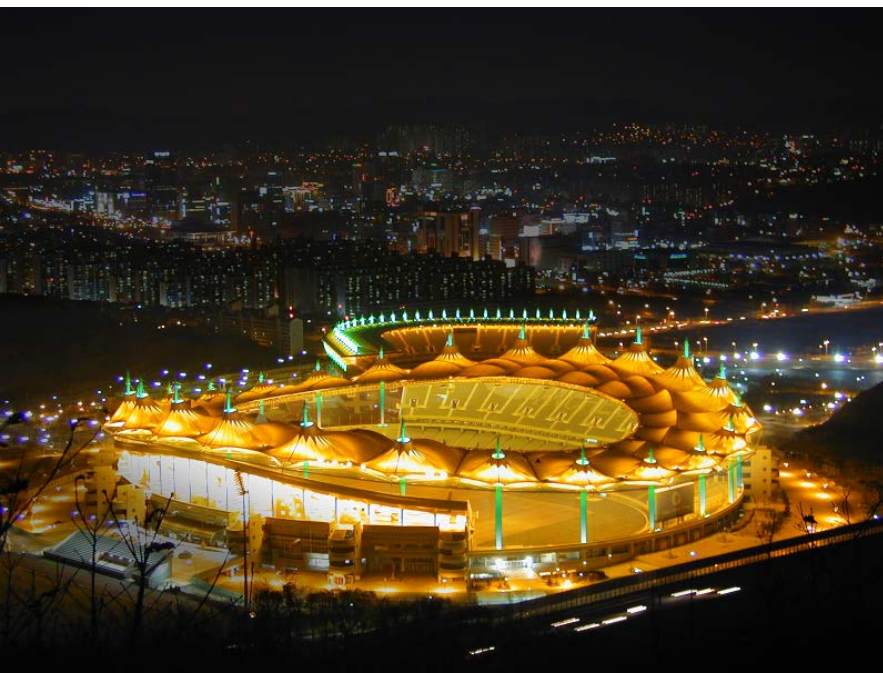
Stahl, Schiffsbau



# Incheon 인천

- Hafenstadt an der Westküste (Gelbes Meer) Koreas
- 2,5 Millionen Einwohner (drittgrößte Stadt Süd-Koreas)
- 40 km von der Hauptstadt Seoul entfernt, gemeinsames U-Bahn und Bus-Netz
- Übersee-Hafen (besonders für den Verkehr mit China)
- Internationaler Flughafen, größter Flughafen in Korea (wurde 2001 von Seoul nach Incheon verlegt)
- erste Ortserwähnung unter dem Namen Michuhol im Jahr 475 v.Chr.
- acht Universitäten sowie etliche Colleges
- Incheon hat als einzige Stadt Koreas eine chinesische Minderheit (heute ca. 700 Personen), Ausbau der „China Town“ aus touristischen Überlegungen.













Incheon  
Chinatown



2001 wurde der „Incheon International Airport“ als wichtigster Flughafen Südkoreas eröffnet. Auch deutsche Export- und Handels-Firmen sind dort ansässig, z.B. **DB-Schenker, DHL, Kühne & Nagel, ...**





Der Hafen von Incheon ist der zweitgrößte des Landes. Schiffs- und Fährverkehr besteht besonders mit China und Süd-Ost-Asien.





# „New Songdo City“

ist ein Teil der Stadt Incheon, der aus aufgeschüttetem Land entstanden ist. Hier entstand, verbunden mit der Flughafen-Insel, die „**Incheon Free Economic Zone**“ (**IFEZ**), in der neben vielen nationalen und internationalen Firmen auch die **Incheon National University** mit ihrem neuen Campus angesiedelt ist (Umzug war im Sommer 2009).



Songdo wird derzeit auch als 4. Standort der **United Nations** ausgebaut.







- im Januar 1979 als private Technische Hochschule Incheon gegründet.
- im März 1994 wurde die UI eine städtische Universität
- seit 6 Jahren staatliche Universität

## Neuer Campus in Songdo seit 2009 / National University

Im Jahr 2009 zog die gesamte Universität auf den neuen Campus im Incheoner Ortsteil Songdo. Der Campus befindet sich direkt an der Westküste. Die Universität liegt damit auch in der „Incheon Free Economic Zone“ (IFEZ).

### Vorteile:

- neue, gut und effizient eingerichtete Gebäude
- Campus mit high-tech facilities
- direkter Kontakt zu Industrie und Forschung in der IFEZ
- Zahlreiche internationale Firmen (auch deutsche Unternehmen) in direkter Nähe zur INU





## Fakultäten:

College of Humanities

College of Natural Sciences

College of Social Sciences

College of Law

College of Engineering

College of Information Technology

College of Business Administration

College of Northeast Asian Economics & Commerce

College of Arts & Physical Education

College of Education

College of Urban Sciences

College of Life Sciences and Bioengineering



# Master's Programs

## ■ Humanities & Social Science (18 departments)

- Department of Korean Language and Literature
- Department of Korean Language Education for Foreigners
- Department of English Language and Literature
- Department of German Language and Literature
- Department of French Language and Literature
- Department of Japanese Language and Literature
- Department of Chinese Cultural Studies
- Department of Ethics
- Department of Law
- Department of Public Administration
- Department of Politics and International Relations
- Department of Mass Communication
- Department of Business Administration
- Department of International Trade
- Department of Economics
- Department of Northeast Asian Studies
- Department of Library and Information Science
- Department of Urban Policy and Administration



## ■ Engineering (14 departments, one co-op course)

- Department of Mechanical Engineering
- Department of Electrical Engineering
- Department of Electronics Engineering
- Department of Civil and Environmental Engineering
- Department of Architectural Design & Engineering
- Department of Industrial and Management Engineering
- Department of Computer Science and Engineering
- Department of Material Science and Engineering
- Department of Information and Telecommunication Engineering
- Department of Embedded Systems Engineering
- Department of Safety Engineering
- Department of Energy and Chemical Engineering
- Department of Environment and Energy Engineering
- Department of Urban Construction Engineering
- Academic-Industry Cooperative Study Course

## ■ Natural Sciences (six departments)

- Department of Mathematics
- Department of Physics
- Department of Chemistry
- Department of Life Sciences
- Department of Consumer and Child Studies
- Department of Clothing & Textiles

## ■ Arts & Physical Education (three departments)

- Department of Human Movement Science
- Department of Fine Arts
- Department of Design

# Doctoral Programs



## ■ Humanities & Social Science (13 departments)

- Department of Korean Language and Literature
- Department of Korean Language Education for Foreigners
- Department of English Language and Literature
- Department of Japanese Language and Literature
- Department of Chinese Cultural Studies
- Department of Education
- Department of Law
- Department of Public Administration
- Department of Politics and International Relations
- Department of Mass Communication
- Department of Business Administration
- Department of International Trade
- Department of Economics

## ■ Natural Sciences (five departments)

- Department of Mathematics
- Department of Physics
- Department of Chemistry
- Department of Life Sciences
- Department of Consumer and Child Studies

## ■ Engineering (11 departments)

- Department of Mechanical Engineering
- Department of Electrical Engineering
- Department of Electronics Engineering
- Department of Civil and Environmental Engineering
- Department of Architectural Design & Engineering
- Department of Industrial and Management Engineering
- Department of Computer Science and Engineering
- Department of Material Science and Engineering
- Department of Information and Telecommunication Engineering
- Department of Embedded Systems Engineering
- Department of Safety Engineering

## ■ Arts (one department)

- Department of Human Movement Science



## Forschungsinstitute



Affiliated Research Institutes	National Research Center	Other Institutes	
Society and Science Institute	Assistance Center for Small & Medium Enterprises	Incheon Disaster Prevention Research Institute	Institute of Energy Safety and Environment
Research Institute for Engineering & Technology	Innovation Center for Machinery & Electronics	Management Innovation Institute	Center of Incheon ITS (high-tech roads, transportation)
Research Institute for Sports Science	Multimedia Research Center	Facility Safety Technology Institute	Law Research Institute
Research Institute for Future Industry	Incheon Science Elite Program	Bioresource & Environment Center	Advanced Software Research Center
Humanities Research Institute	Business Incubation Center	Institute of Modelling	Urban & Architecture Research Center
Research Institute for Basic Sciences	Incheon Green Support Center	Institute of Labor Studies	Northeast Asia Logistics · Management Research Institute
Northeast Asia Development Institute	Northeast Asia E-Logistics Research Center	Institute of Chinese Studies	Gifted Education Research Institute
Incheon Studies Institute	Smart Water Grid Institute	Institute of Life Science	Fire Disaster Prevention Research Center
	HK Project Team	Institute of Green Technology	Education Development Research Center
	Industry-Academic Cooperation-Centered University Project Team	Institute of Early Childhood Forest Education	Institute of Japanese Studies
		Incheon Climate Change Center	Intelligent Sensor Fusion Research Center
		Eurasian Institute	Institute for Drug Development
		Institute of Safety Science Education	Legislative Research Center
		Institute of Urban Development	Institute of East Asia Economic Research
		Institute of Asian Environment and Energy	HRD Research Center





- zur Zeit studieren ca. 13.000 Studenten, die Studentenzahl soll in den nächsten Jahren noch erhöht werden. 470 Professoren, 250 Dozenten.
- Partnerschaften mit 180 Universitäten in 30 Ländern.  
**Deutsche Partner** sind
  - Georg-August-Universität Göttingen (1998)
  - TU Chemnitz (2007)
  - TU Hamburg-Harburg (2008)
  - Brandenburgische Technische Universität Cottbus (2010)
  - Universität Nürtingen-Geislingen (2014)
  - Technische Hochschule Deggendorf (2016)

### **Österreich:**

- Fachhochschule Technikum Wien

## Studienmöglichkeiten für ausländische Studenten auf Englisch (Auszug):

- **Sprachkurse:** Koreanisch, Japanisch, Chinesisch, Englisch, Deutsch, Französisch, Spanisch, Russisch
- Geisteswissenschaften
- Naturwissenschaften
- Sozialwissenschaften
- Technik
- Massenkommunikation
- Verwaltungswissenschaften
- Stadtentwicklung
- Comparative Study of Northeast Asian Economy & Culture
- Principles of Economics
- American Commerce (diverse Vorlesungen & Seminare)
- Theory of International Trade (diverse Vorlesungen & Seminare)
- Logistics (diverse Vorlesungen & Seminare)
- Europe Trade Practice (Englisch, je nach eingeladen Gästen auch Deutsch oder Französisch)



# Unsere koreanischen Studenten studieren „Europe Trade“ mit einer europäischen Sprache.

		Subjects and Units				
		1st Semester (Summer)		2nd Semester (Winter)		
Basic required	German	German Conversation(1) (2)				Choice 1
	French	French Conversation(1) (3)				
	Business & Administration	Principles of Economics (3)				
Required	German	Commercial German (3)				Choice 1
	French	Commercial French (3)				
	International Trade			Introductions to International Trade (3)		Choice 1
		Theory of International Trade (3)				
	Economics			International Trade Theory (3)		
Northeast asian Studies	Theory And Practice of International Trade (3)					
Option	Division of European Studies	History and Culture of Europe (3) Europe Trade Practice (3)		Area Studies Of Europe (3)		Choice 2 (6Units)
	German	German conversation (3) (3) Current German (3)		German Conversation(2) (3) Intermediate German (3) German Composition (1) (3) Culture & Society of German language Speaking Area (3)		
	French	Introduction to French Literature (3) Society and culture of France (3) French Composition: Intermediate Level(1) (3) French Conversation; Intermediate Level(1) (3)		French Conversation(2) (3) French on Intermediate Level Culture & (3) Language and every life in French (3) Society of French language Speaking Area (3) French Conversation: Intermediate Level (2) (3)		
	Business & Administration	Introduction to Accounting (3) Principles of Marketing (3) International Management (3) Financial Management (3) Commercial Law (3)		Principles of Management (3)		Choice 5 (15Units)
	economics & internationale Trade	Principles of Management (3)		Business English(1) (3)		
	economics			International Monetary Economic (3)		
	International Trade	International Trade Practice (3) Theory of International Finance (3) Business English(2) (3) International Transportation (3) Study of Tariffs (3) Insurance Management (3)		Marine Insurance (3) Theory of International Marketing (3) Foreign Exchange (3) Trade and E-Commerce (3) International (3) 국제운송물류기업론 (3) Commercial Arbitration (3) Letter of Credit (3) international Financial (3) Strategic Issues in Global Trade (3)		
	Northeast asian Studies	Accounting (3) Statistics For Economy (3) Electronic Commerce (3) International Trade Law (3) Theory of International Commerce (3)		Theory and Practice of International Finance (3) International Law (3) Financial Management (3)		



Für **ausländische Studenten** werden neben dem Studium viele kulturelle Veranstaltungen, Reisen in Korea und andere Aktivitäten angeboten.

Als Hilfe gibt es das **„Buddy-Programm“**, d.h. die Gaststudenten werden von koreanischen Kommilitonen betreut.

### Rolle der **„Buddys“**:

- Abholen vom Flughafen
- Hilfe bei der Einschreibung, Bankkonto, Studentenausweis, Bibliothek, ...
- Orientierung im Nahverkehr und in der Stadt
- Einführung in koreanische Kultur und Sprache
- verschiedene (kulturelle) Aktivitäten



#### Buddy Program

##### Incoming Exchange students can apply for the Buddy Program.

Buddy student will help you settle down at the Incheon National University in the beginning of the semester.

Buddy will pick you up from the airport and accompany you to your on-campus dormitory.

Please keep in mind that the pick-up service will be available only on designated dates, approximately a week before each semester. The pick-up date will be informed during the application period. Students who arrive earlier or later than the designated dates will have to arrange their own transportation to the Incheon National University.

##### The things that your buddy may help you:

- Airport pick up
- Getting to know around campus
- Course registration
- Opening a bank account
- Language exchange
- Buying Cellphone
- Inform you about the local transportation

## Wohnmöglichkeiten :

Studentenwohnheim auf dem Campus  
oder Wohnheime in der nahen Umgebung

Room Type :

- **Shared Double Bedroom** furnished with desk, bed,  
closet, wardrobe, air conditioner

Fees:

Deposit + Living Cost (including meals):  
328,000 won/Month (ca. 200 Euro)

- **Shared Room** (4 persons per one room)

Facilities : Restaurants, Computer labs, Studying rooms,  
laundry room, fitness room

Fees:

Deposit, Living Cost(including meals):  
250,000 won/Month

[http://interui.incheon.ac.kr/bbs/board.php?bo\\_table=enotic](http://interui.incheon.ac.kr/bbs/board.php?bo_table=enotic)



## Austausch Chemnitz - Incheon

Austausch-Studenten können grundsätzlich **alle Lehrveranstaltungen** in allen Fachbereichen besuchen.

Eine Liste der **englischsprachigen Kurse und Vorlesungen** ist im Internet einsehbar.



Da es einen Partnerschaftsvertrag gibt, fallen **keine Studiengebühren** an.

- Die University of Incheon hat einen eigenen Fond für ausländische Studenten: Der Betrag kann immer etwas variieren und liegt derzeit bei **1.200.000 Won** (ca. **1000 Euro**) liegen pro Austausch-Student/in aus Chemnitz. Davon wird in der Regel das Wohnheim bezahlt.



Eine günstige  
**Krankenversicherung** wird  
normalerweise von der  
Universität Incheon vermittelt  
(ca. 40 Euro/Monat),  
es sei denn, man kann eine eigene  
international gültige KV  
nachweisen.



# Lebenshaltungskosten in Korea:

U-Bahn-Ticket in Seoul: 0,90 Euro, Seoul-Incheon (40 km): 1,50 Euro

Bahnfahrkarte Seoul-Busan (450 km, mit Expresszug KTX): 40 Euro

1 Liter Milch: 1,50 Euro

Essen in der Mensa: 1 Euro

1 Dose Bier (0,3 L.): 0.90 Euro

1,5 Liter Cola: 1,10 Euro

Essen in kleinem Restaurant: 2 - 3 Euro

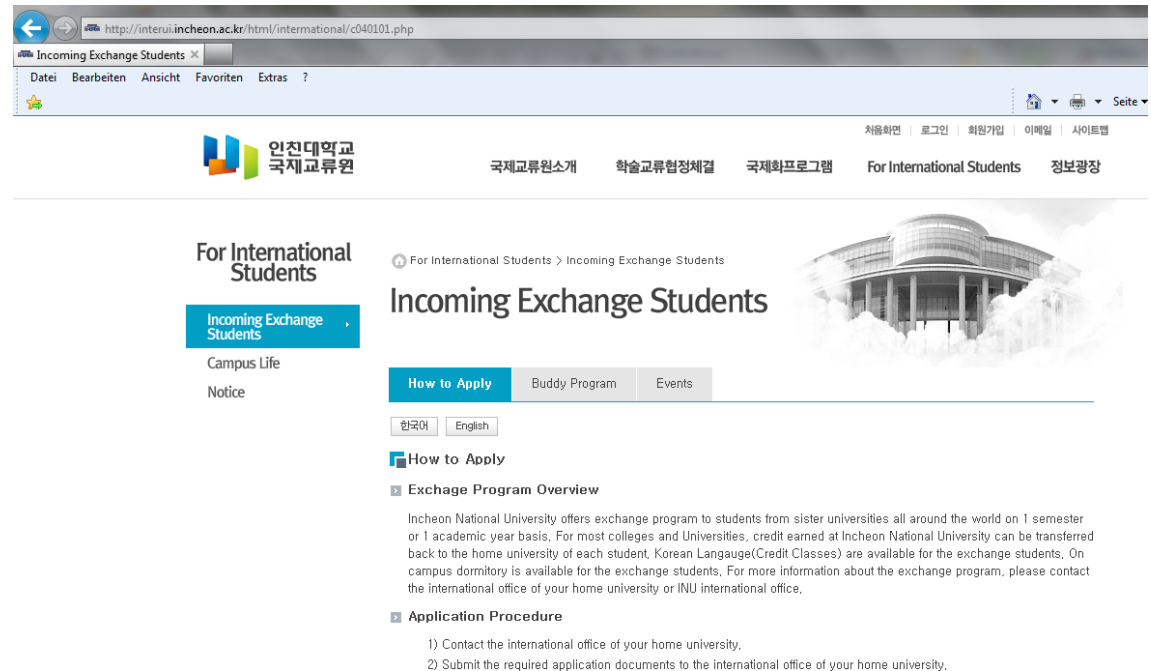
1 Graubrot (nur in Seoul zu bekommen): 4 Euro

„Der Spiegel“: 10 Euro

Allgemein sind koreanische Lebensmittel (Reis, Gemüse, Fisch) relativ günstig, ausländische Lebensmittel eher teuer. Fahrkosten (Inlandsflug, Bahn, Fernbus, U-Bahn, Stadtbus, Taxi) sind etwa halb so teuer wie in Deutschland. Bei Ausflügen im Land kann man in kleinen Hotels (Yogwan) wohnen, die preislich wie Jugendherbergen sind.



# Webseite des International Office: <http://interui.incheon.ac.kr/html/international/c040101.php>



Universität: <http://www.inu.ac.kr>

Achtung: die meisten koreanischen Webseiten funktionieren nur mit *Internet Explorer* !!!



# **Kontaktperson im International Office:**

**Mrs. Min-Soo MO**

**Tel. +82 32-835-9574**

**interui@inu.ac.kr**



**oder an**

**Michael Menke, mmenke@hotmail.com**

# deutschsprachige Websites über Korea:



deutsche studenten in korea blog



## Chingufreunde: Korea Blog - Reisen, Tipps, Hintergründe

<https://chingufreunde.com/> ▼

Willkommen auf dem Korea Blog chingufreunde.com! Auf dieser Seite ... über Südkorea. Außerdem fördern wir den Austausch zwischen Koreanern & Deutschen.

## Studieren in Korea | Studieren in Seoul mit EF - EF Sprachreisen

<https://www.ef.de/pg/studieren-ausland/korea/> ▼

Studieren in Korea: An den EF Sprachschulen können Sie Sprachen lernen und sich auch ... Koreanische Studenten legen viel Wert auf akademische Exzellenz ...

## Brief aus Seoul: Auslandssemester in Südkorea

<https://blog.uni-koblenz-landau.de/brief-aus-seoul-studieren-in-suedkorea/> ▼

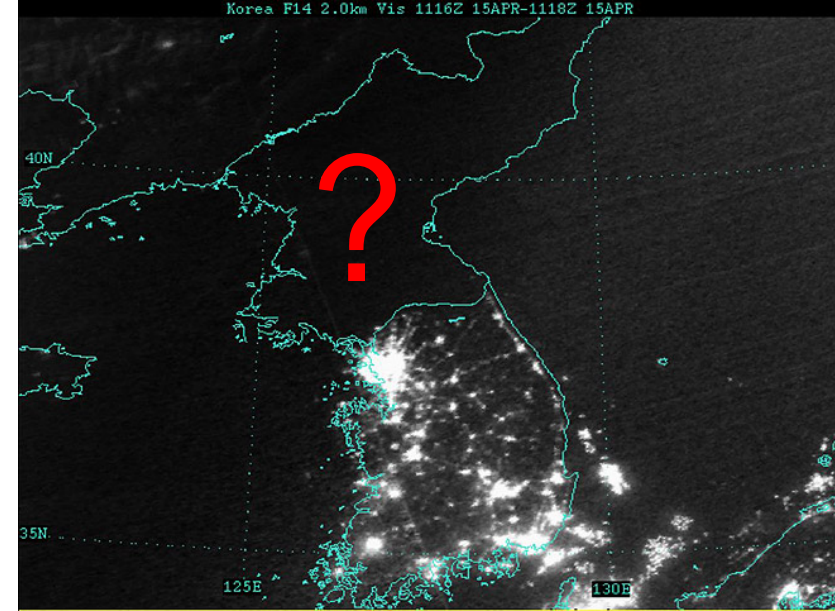
05.02.2014 - Semester verbrachte sie in Südkorea, an der Ewha Womans University in Seoul. Zurück in Deutschland berichtet sie an dieser Stelle von ihren ...

## 100 Tage Seoul - Mein Auslandssemester in Korea - TUI.com Reiseblog

<https://www.tui.com/blog/100-tage-seoul-mein-auslandssemester-in-korea/> ▼

02.11.2015 - Bevor sich Ingo ins Arbeitsleben bei der TUI stürzte, verband er sein Studentenleben mit seinem liebsten Hobby, dem Reisen. Ingo mag es ...

# KEINE ANGST VOR BÖSEN NACHBARN !




Zwar provoziert Nordkorea in  
schöner Regelmäßigkeit den  
Süden, aber bislang kam es nicht  
zu Problemen für die normale  
Bevölkerung!

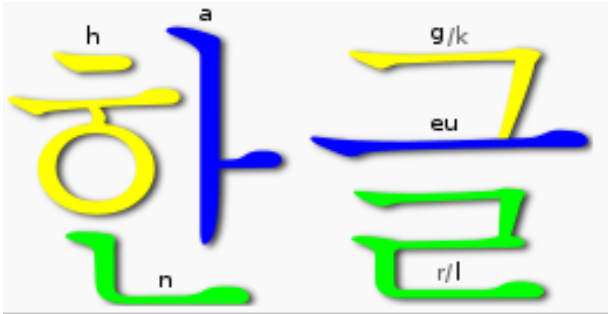




# Was man vor dem Korea-Aufenthalt lernen sollte:

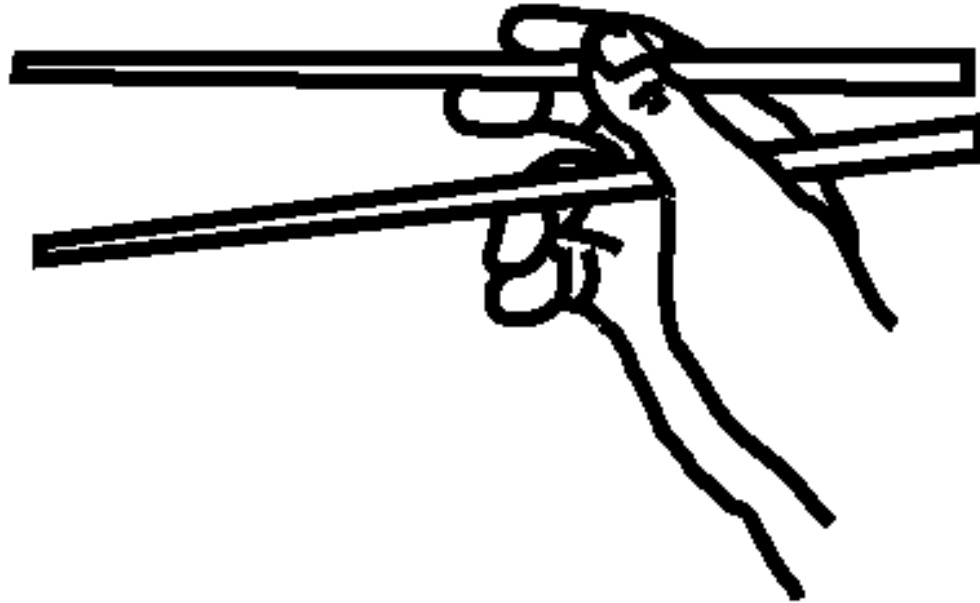
 Koreanische Schrift „Hangul“ (Lautschrift aus 10 Vokalen und 14 Konsonanten, leicht lernbar): <http://www.willi-stengel.de/hangul.htm>

Vokale \ Konson.		ㅏ	ㅑ	ㅓ	ㅕ	ㅗ	ㅛ	ㅜ	ㅠ	ㅡ	ㅣ
		a	ya	ǒ	yeo	o	yo	u	yu	eu	i
ㄱ	g(k)	가	가	거	겨	고	교	구	규	그	기
ㄴ	n	나	냐	너	녀	노	뇨	누	뉴	느	니
ㄷ	d	다	다	더	더	도	도	두	두	드	디
ㄹ	r(l)	라	랴	러	려	로	료	루	류	르	리
ㅁ	m	마	마	머	머	모	묘	무	뮤	므	미
ㅂ	b	바	바	버	버	보	보	부	부	브	비
ㅅ	s	사	샤	서	셔	소	쇼	수	슈	스	시
ㅇ	※	아	야	어	여	오	요	우	유	으	이
ㅈ	j	자	자	저	져	조	조	주	쥬	즈	지
ㅊ	ch	차	차	쳐	쳐	초	초	추	츄	츠	치
ㅋ	k	카	카	커	켜	코	교	쿠	큐	크	키
ㅌ	t	타	타	터	터	토	토	투	투	트	티
ㅍ	p	파	파	퍼	페	포	표	푸	퓨	프	피
ㅎ	h	하	하	허	혀	호	효	후	휴	흐	히



## Essen mit Stäbchen:

[http://www.kochatelier.de/Knigge/das\\_essen\\_mit\\_staebchen.htm](http://www.kochatelier.de/Knigge/das_essen_mit_staebchen.htm)



Man sollte „**Kimchi**“ kennenlernen (scharf eingelegter Chinakohl, wird morgens, mittags und abends gegessen)





**Danke schön!    감사합니다!    (kam-sa-hab-ni-da)**

